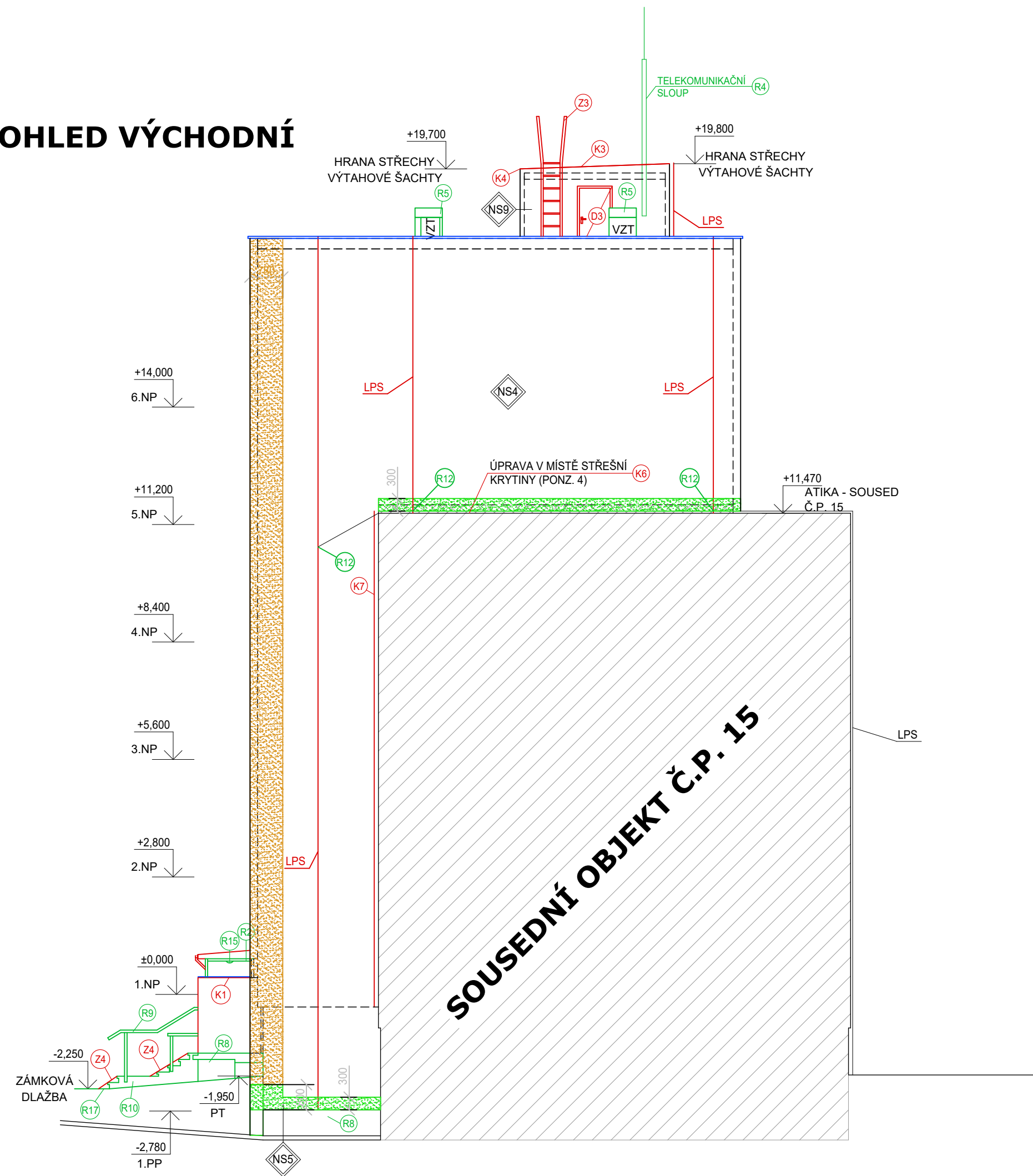
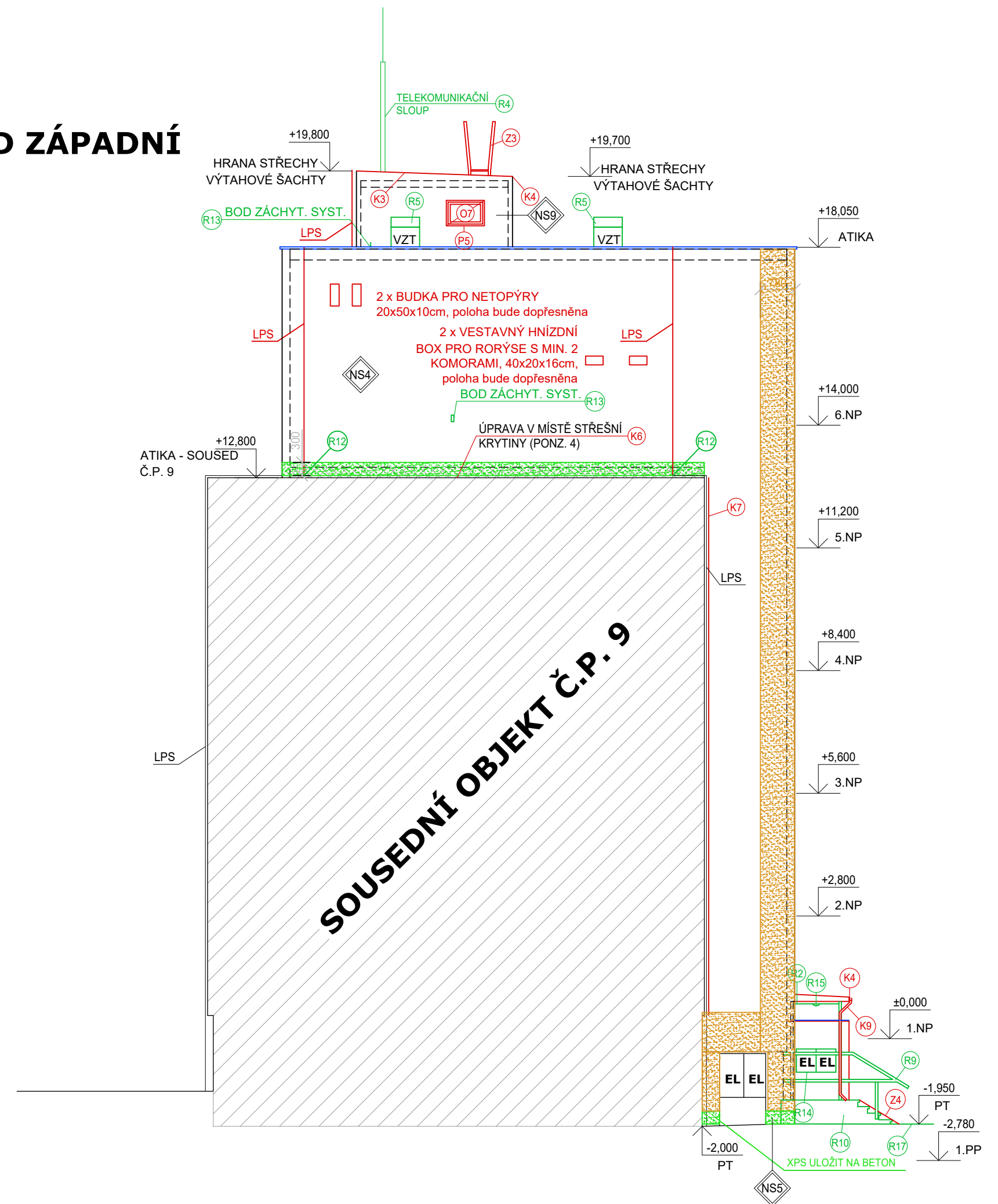


POHLED VÝCHODNÍ









POHLED ZÁPADNÍ



LEGENDA ZNAČEK:

- POPIS REPASOVACÍCH PRACÍ
- EL STÁVAJÍCÍ ELEKTRICKÝ ROZVADĚČ
- POPIS NOVÝCH PRVKŮ, VIZ VÝPIS PRVKŮ
- D.1.1.2.4_01

LEGENDA MATERIÁLŮ:

- | | |
|--|--|
|  | ZATEPLENÍ FASÁDY Z MINERÁLNÍ VLNY S PODELNÝMI VLÁKNY TL. 180
A 220 mm |
|  | ZATEPLENÍ Z XPS TL. 100, 180 A 220 mm |
|  | ZATEPLENÍ Z DESEK Z FENOLICKÉ PĚNY TL. 100 mm |
|  | PŘILEHLÉ SOUSEDNÍ OBJEKTY |
|  | REPASOVANÉ KONSTRUKCE BEZ ROZLIŠENÍ |
|  | KABEL NEZNÁMÉHO POSKYTOVATELE ZAVĚŠENÝ MEZI SLOUPY
OBJEKTŮ (MOŽNÁ PODA NEBO VODAFONE) |

POZN.:

- 1) ÚPRAVA FASÁDY, TAK ABY BYLO MOŽNÉ OTEVŘÍT POKLOP TEPUVODU.
- 2) ČIDLO NA FASÁDĚ VEDOUČÍ DO BYTU V PŘÍZEMÍ V Č.P. 9, NENÍ ZJŘEJM, O CO PŘESNĚ JDE, VIZ R16.
- 3) SATELITNÍ ANTÉNY NA BALKÓNECH BUDOU DEMONTOVÁNY JEJICH MAJITELI PŘED ZAHÁJENÍM PRACÍ (BUDOU VYZVÁNÍ).
- 4) JEJICH ZPĚTNÁ MONTÁŽ NENÍ PŘEDMĚTEM PROJEKTU.
- 5) STÁVAJÍCÍ STŘEŠNÍ PLÁŠŤ BUDE NA STŘEŠE PONECHÁN A PO PROVEDENÍ ZATEPLENÍ SE PROVEDE OSAZENÍ NOVÝCH KLEPMÍŘSKÝCH KONSTRUKCÍ NA PŘECHODU MEZI STŘECHOU A FASÁDOU. POTÉ SE PROVEDE PŘETAŽENÍ ČÁSTI STŘEŠNÍ FOLIE Z FASÁDY NA SOUSEDOVU ČÁST STŘECHY PODOBNĚ, JAK JE UVEDENO NA DETAILU ČÍSLO 12.

 STAVEBNÍ PROJEKCE	Akce: Revitalizace a stavební úpravy bytového domu na ulici Moravská 11,13, Havířov, Šumbark		
	Zhotovitel: ASA EXPERT A.S. ZNALCEVTÍ, PORADENSTVÍ, PROJEKČNÍ STUDIO		Adresa zhotovitele: Lešetínská 626/24 719 00 Ostrava - Kunčice IČ: 27791891 DIČ: CZ27791891
			Kontaktní zhotovitele: www.asaexpert.cz e-mail: info@asaexpert.cz tel.: 725 558 333
	Razítko, podpis:		
Datum:	Zodpovědný projektant: Ing. Jan Arleth Podpis:		Č. zakázky: 25/066
	Vypracoval: Ing. Jan Arleth Podpis:		Datum: Červen 2025
	Autorizovaný inženýr projektu: Ing. Pavel Srkal Podpis:	Kontroloval: Ing. Jana Kalužická	Formát: A2
	Stupeň: DSP + R		Část: D.1.1_ASŘ
	Výkres: POHLED SEVERNÍ (DVORNÍ) - NOVÝ STAV		Měřítko: 1:100 Číslo výkresu: D.1.1.2.3_06